

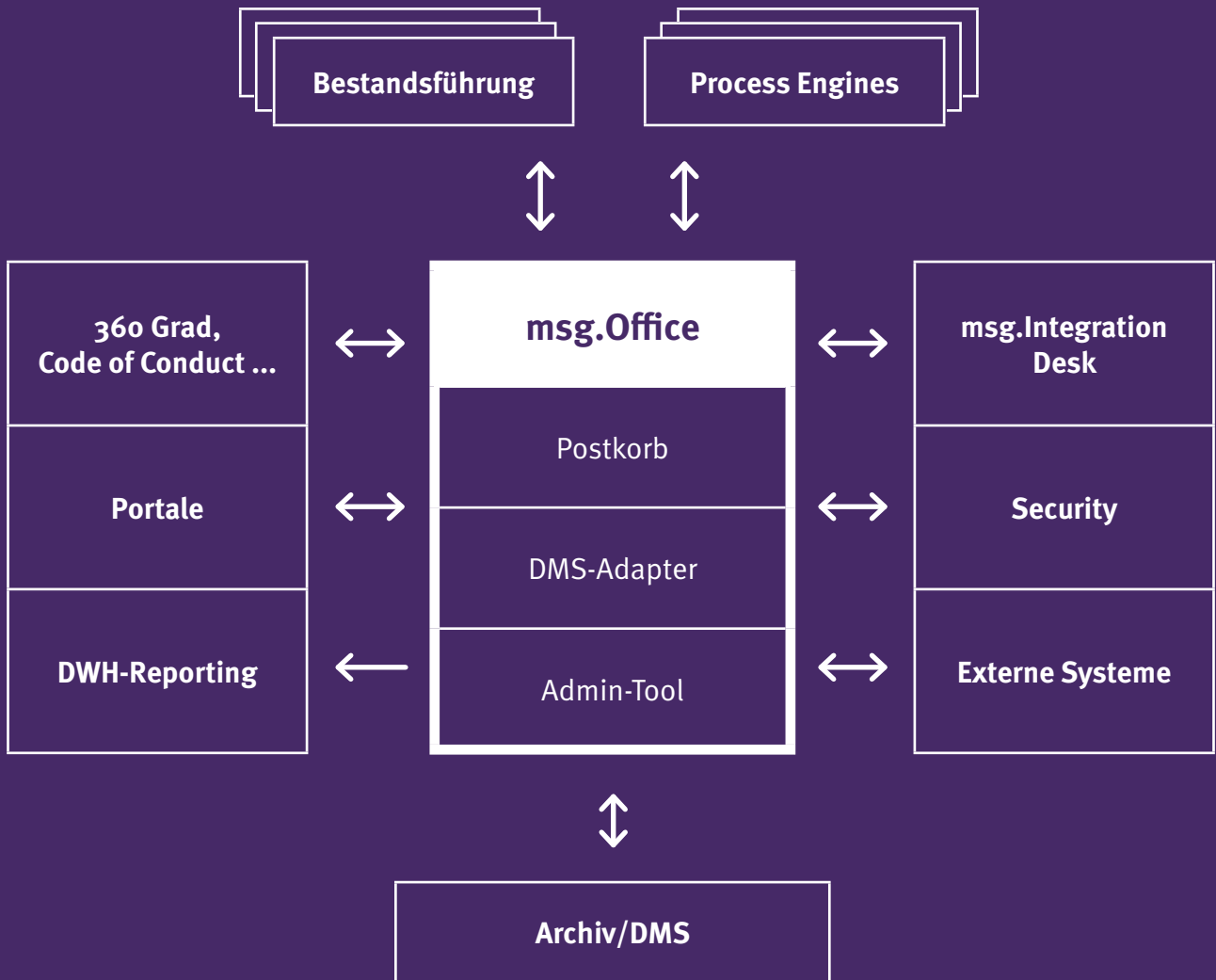


msg.Office

Postkorblösung zur automatisierten Geschäftsvorfallsteuerung und Dokumentenverwaltung

Stellen Sie sich vor, Ihr Kunde schickt Ihnen per Post ein wichtiges Dokument: Der Brief landet zunächst in der Poststelle und wird von dort weitergeleitet – allerdings an den falschen Sachbearbeiter. Dieser wiederum gibt deshalb den Brief an die Poststelle zurück. Erst nach mehreren

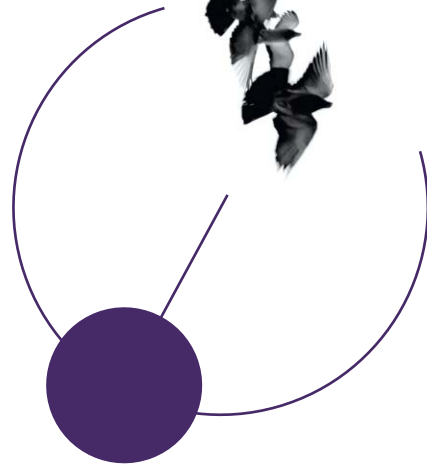
Tagen hat der tatsächlich zuständige Sachbearbeiter das Schreiben auf dem Tisch. Durch die verspätete Zustellung kann eine wichtige Frist nicht eingehalten werden und es entstehen weitere Kosten. Solche teuren und zeitraubenden Vorgänge lassen sich mit msg.Office vermeiden.



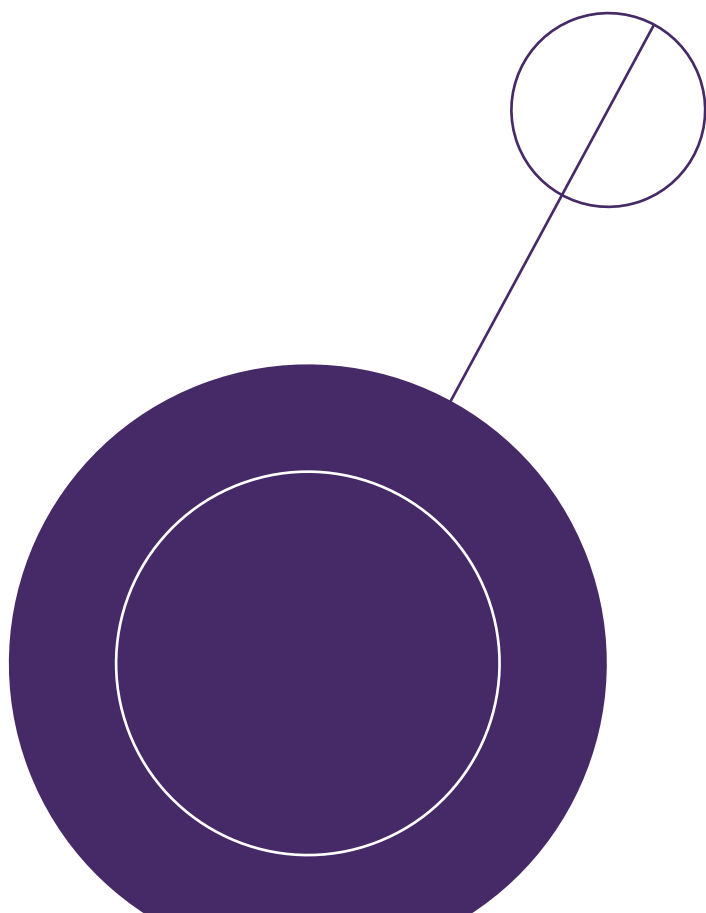


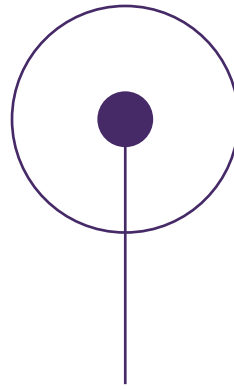
Digitale Vorgangsbearbeitung

msg.Office ist eine Standardsoftware, mit der Geschäftsvorfälle und Dokumente vom Posteingang bis zur Archivierung gesteuert, bearbeitet und verwaltet werden können. Durch die Gestaltung der Abläufe und Benutzeroberflächen ist msg.Office auf die speziellen Anforderungen der Finanzdienstleistungs- und Versicherungsbranche zugeschnitten. Damit schaffen Sie die Grundlage für eine effiziente und digitale Vorgangsbearbeitung. Aktenberge und Papierchaos gehören der Vergangenheit an. Mit Hilfe eines digitalen Postkorbsystems wird der gesamte Posteingang strukturiert und transparent gestaltet. Dabei spielt es keine Rolle, ob die Dokumente per E-Mail, Fax, Internetformular oder als klassischer Brief eingehen.



Die eingegangenen Dokumente werden mit kundenindividuellen Metadaten, wie zum Beispiel Vertrags-, Kunden- oder Schadennummer indiziert, um die Dokumente damit eindeutig zuzuordnen und elektronisch an den jeweiligen Empfänger/Sachbearbeiter senden zu können. Dabei bilden definierte Regelwerke des Kunden die Basis für die zielgerichtete Verteilung.





Manuellen Aufwand minimieren

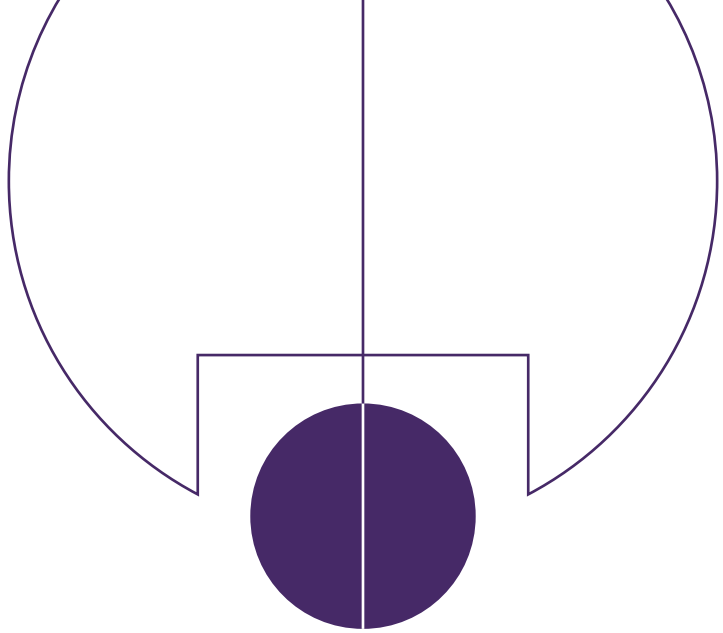
Automatisierte Geschäftsvorfallsteuerung

msg.Office ermöglicht es, digitalisierte Dokumente direkt in elektronische Akten wie Kunden-, Vertrags- oder Vermittlerakten abzulegen. Damit können Mitarbeiter schnell auf die für sie relevanten Daten zugreifen und sich einen vollständigen Überblick über alle Unterlagen verschaffen. Mit auf den Kunden zugeschnittenen Suchparametern können die Dokumente schnell und einfach gefunden werden. Welcher Sachbearbeiter was und wann bearbeiten muss oder darf, wird über eine integrierte Vorgangsteuerung geregelt. Sie fordert Mitarbeiter zur Bearbeitung von Aufgaben auf, stellt die dafür benötigten Informationen zur Verfügung und überwacht vorgegebene Termine.

Prozessautomatisierung

msg.Office kann in Verbindung mit verschiedenen Archiv- und Dokumentenmanagement-Lösungen genutzt werden. Die Anwendung bietet zudem zahlreiche REST-Webservices, um andere IT-Systeme an- oder einzubinden. Die Qualität von msg.Office beruht auf unserer langjährigen Erfahrung bei der Automatisierung von Arbeitsabläufen und der Einführung von Dokumentenmanagement-Systemen. Die Lösung minimiert den manuellen Aufwand und setzt erhebliche Kapazitäten frei für wettbewerbsrelevante Aufgaben.





Die wichtigsten Leistungen im Überblick:

Postkorb

- Kundenindividuelle Vergabe von Feld-Attributierungen und Parametern
- Automatische Vergabe von Schlagworten (Index-Werten)
- Regelbasierte Verteilung an zuständige Einzel- oder Gruppenempfänger
- Darstellung der digitalisierten Dokumente im Postkorb des Empfängers oder in einem Gruppenpostkorb
- Strukturierung, Priorisierung und digitale Verwaltung von Dokumenten

Vorgangssteuerung

- Steuerung und Überwachung von Geschäftsvorfällen
- Terminverwaltung und -überwachung
- Steuerung von Berechtigungen und Zugriffen
- Information über laufende, abgeschlossene und neue Geschäftsvorfälle

Checklisten

- Definition von Checklisten mit frei pflegbaren Arbeitsschritten je Geschäftsvorfall
- Erinnerung zur Erledigung von Teilaufgaben

Archiv-Zugriff

- Schneller und direkter Zugriff auf Dokumente und Akten
- Gezielte Suche nach frei festlegbaren Kriterien
- Schutz vor unberechtigtem Datenzugriff durch Vergabe von Benutzerrechten



Ihre Vorteile im Überblick

- Schneller Einsatz durch ein standardisiertes, praxisbewährtes Vorgehensmodell
- Durch die Gestaltung der Abläufe und Benutzeroberflächen ist das System direkt auf Finanzdienstleistungs- und Versicherungsunternehmen zugeschnitten
- Die Geschäftsvorfälle werden über die vorliegenden Ereignisse und individuelle Berechtigungen gesteuert
- Einfache und intuitive Bedienbarkeit
- Frei konfigurierbare Verteilregeln zur eindeutigen Sachbearbeiterzuordnung
- Durch die offene und modular aufgebaute Architektur vorhandener REST-Webservices können beliebige IT-Systeme in die Geschäftsfallbearbeitung eingliedert werden
- Die optionale Integration eines Archivsystems erlaubt einen Ad-hoc-Zugriff auf alle Dokumente und Akten über parametrisierbare Ordnungskriterien
- Optionale Einbindung gängiger Busines-Process-Engines zur Unterstützung in der Hellverarbeitung
- Ein innovatives Datenmodell gewährleistet die effiziente Ausführung aller Funktionen auch bei hohem Transaktionsvolumen
- Historisierung zur lückenlosen Dokumentation der Geschäftsprozesse

Referenzkunden (Auszug)

VIRIDIUM
GRUPPE

 **Canada Life**™
Frischer Wind. Klare Flüsse. Feste Wurzeln.

 **Prudential**

VHV ///
VERSICHERUNGEN

 **IGS**

nationale
suisse


card complete

 **GVV** KOMMUNAL
VERSICHERUNG VVaG

 **FrendeForsikring**





rethinking insurance



msg life ag | Humboldtstraße 35
D-70771 Leinfelden-Echterdingen
Telefon: +49 711 94958-0
E-Mail: contact@msg-life.com
www.msg-life.com